

Kundenpreislisten	
Bitte heften Sie hier die aktuelle Kundenpreisliste des nachfolgenden Modells ein:	A
▪ FORD MUSTANG	
Technische Daten	
▪ Motoren, Gewichte, Fahrleistungen	B
▪ Kraftstoffverbrauch/CO ₂ -Emission	C
▪ Abmessungen	D
▪ Beschriftungsvorlagen	E

Motordaten		2,3 l EcoBoost 213 kW (290 PS) 6-Gang-Schaltgetriebe
• Hubraum	ccm	2261
• Bohrung	mm	87,6
• Hub	mm	94,0
• Leistung bei Drehzahl	kW (PS) min ⁻¹	213 (290) 5400
• Drehmoment	Nm/min ⁻¹	440 bei 3000
• Verdichtung		9,5 : 1
• Kraftstoffversorgung		Elektronische Multipoint-Kraftstoffeinspritzung
• Ventilsteuerung		DOHC
• Bauart/Ventile/Zylinder		Reihe/16/4
• Nockenwellenantrieb		Zahnriemen
• Kraftstoff/Oktanzahlbedarf		Superkraftstoff/95 (ROZ)
• Batterie	V/Ah	n.v.
• Emissionsstandard		schadstoffarm Euro6.2
• Katalysator		geregelter 3-Wege-Katalysator
• Achsübersetzung		3,31
Fahrleistungen		
• Höchstgeschwindigkeit km/h	Fastback Convertible	233 233
• Beschleunigung 0–100 km/h, s	Fastback Convertible	5,8 6,0
• Beschleunigung 50–100 km/h (4. Gang), s	Fastback Convertible	n.v. n.v.
Gewichte, kg (inkl. Fahrer [75 kg]/Leergewicht ohne Berücksichtigung von Zusatzausstattungen)		
• EG-Leergewicht	Fastback Convertible	1737 1799
• Zuladung	Fastback Convertible	286 274
• Zul. Gesamtgewicht	Fastback Convertible	2023 2073
Füllmengen, ca. Liter		
• Kraftstoffbehälter		59
• Scheibenwaschanlage		2,5
Lenkung		
• Servolenkung, elektro-mechanisch, geschwindigkeitsabhängig (EPAS – Electric Power Assisted Steering)		
Bremsanlage		
• Scheibenbremsen vorn innen belüftet • Scheibenbremsen hinten, innenbelüftet		

Motordaten		2,3 l EcoBoost 213 kW (290 PS) 10-Gang-Automatikgetriebe
• Hubraum	ccm	2261
• Bohrung	mm	87,6
• Hub	mm	94,0
• Leistung bei Drehzahl	kW (PS) min ⁻¹	213 (290) 5400
• Drehmoment	Nm/min ⁻¹	440 bei 3000
• Verdichtung		9,5 : 1
• Kraftstoffversorgung		Benzin-Direkteinspritzung
• Ventilsteuerung		DOHC
• Bauart/Ventile/Zylinder		Reihe/16/4
• Nockenwellenantrieb		Zahnriemen
• Kraftstoff/Oktanzahlbedarf		Superkraftstoff/95 (ROZ)
• Batterie	V/Ah	n.v.
• Emissionsstandard		schadstoffarm Euro6.2
• Katalysator		geregelter 3-Wege-Katalysator
• Achsübersetzung		3,55
Fahrleistungen		
• Höchstgeschwindigkeit	Fastback km/h Convertible	233 233
• Beschleunigung 0–100 km/h, s	Fastback Convertible	5,5 5,7
• Beschleunigung 50–100 km/h (4. Gang), s	Fastback Convertible	– –
Gewichte, kg (inkl. Fahrer [75 kg]/Leergewicht ohne Berücksichtigung von Zusatzausstattungen)		
• EG-Leergewicht	Fastback Convertible	1747 1803
• Zuladung	Fastback Convertible	276 270
• Zul. Gesamtgewicht	Fastback Convertible	2023 2073
Füllmengen, ca. Liter		
• Kraftstoffbehälter		59
• Scheibenwaschanlage		2,5
Lenkung		
• Servolenkung, elektro-mechanisch, geschwindigkeitsabhängig (EPAS – Electric Power Assisted Steering)		
Bremsanlage		
• Scheibenbremsen vorn, innenbelüftet • Scheibenbremsen hinten, innenbelüftet		

Motordaten		5,0 l Ti-VCT V8 331 kW (450 PS) 6-Gang-Schaltgetriebe
• Hubraum	ccm	5038
• Bohrung	mm	n.v.
• Hub	mm	n.v.
• Leistung bei Drehzahl	kW (PS) min ⁻¹	331 (450) 7000
• Drehmoment	Nm/min ⁻¹	529 bei 4600
• Verdichtung		11,0 : 1
• Kraftstoffversorgung		Benzin-Direkteinspritzung
• Ventilsteuerung		DOHC
• Bauart/Ventile/Zylinder		V-Form/32/8
• Nockenwellenantrieb		Kette
• Kraftstoff/Oktanzahlbedarf		Superkraftstoff/95 (ROZ)
• Batterie	V/Ah	n.v.
• Emissionsstandard		schadstoffarm Euro6.2
• Katalysator		geregelter 3-Wege-Katalysator
• Achsübersetzung		3,55
Fahrleistungen		
• Höchstgeschwindigkeit	Fastback km/h	250
	Convertible	250
• Beschleunigung 0–100 km/h, s	Fastback	4,6
	Convertible	4,8
• Beschleunigung 50–100 km/h (4. Gang), s	Fastback	n.v.
	Convertible	n.v.
Gewichte, kg (inkl. Fahrer [75 kg]/Leergewicht ohne Berücksichtigung von Zusatzausstattungen)		
• EG-Leergewicht	Fastback	1818
	Convertible	1882
• Zuladung	Fastback	287
	Convertible	268
• Zul. Gesamtgewicht	Fastback	2105
	Convertible	2150
Füllmengen, ca. Liter		
• Kraftstoffbehälter		61
• Scheibenwaschanlage		2,5
Lenkung		
• Servolenkung, elektro-mechanisch, geschwindigkeitsabhängig (EPAS – Electric Power Assisted Steering)		
Bremsanlage		
• Scheibenbremsen vorn, innenbelüftet (Brembo 6-Kolben Aluminium-Festsattelbremse)		
• Scheibenbremsen hinten, innenbelüftet		

Motordaten		5,0 l Ti-VCT V8 331 kW (450 PS) 10-Gang-Automatikgetriebe
• Hubraum	ccm	5038
• Bohrung	mm	n.v.
• Hub	mm	n.v.
• Leistung bei Drehzahl	kW (PS) min ⁻¹	331 (450) 7000
• Drehmoment	Nm/min ⁻¹	529 bei 4600
• Verdichtung		11,0 : 1
• Kraftstoffversorgung		Benzin-Direkteinspritzung
• Ventilsteuerung		DOHC
• Bauart/Ventile/Zylinder		V-Form/32/8
• Nockenwellenantrieb		Kette
• Kraftstoff/Oktanzahlbedarf		Superkraftstoff/95 (ROZ)
• Batterie	V/Ah	n.v.
• Emissionsstandard		schadstoffarm Euro6.2
• Katalysator		geregelter 3-Wege-Katalysator
• Achsübersetzung		3,55
Fahrleistungen		
• Höchstgeschwindigkeit	Fastback km/h Convertible	250 250
• Beschleunigung 0–100 km/h, s	Fastback Convertible	4,3 4,5
• Beschleunigung 50–100 km/h (4. Gang), s	Fastback Convertible	– –
Gewichte, kg (inkl. Fahrer [75 kg]/Leergewicht ohne Berücksichtigung von Zusatzausstattungen)		
• EG-Leergewicht	Fastback Convertible	1831 1893
• Zuladung	Fastback Convertible	274 –
• Zul. Gesamtgewicht	Fastback Convertible	2105 2150
Füllmengen, ca. Liter		
• Kraftstoffbehälter		61
• Scheibenwaschanlage		2,5
Lenkung		
• Servolenkung, elektro-mechanisch, geschwindigkeitsabhängig (EPAS – Electric Power Assisted Steering)		
Bremsanlage		
• Scheibenbremsen vorn, innenbelüftet (Brembo 6-Kolben Aluminium-Festsattelbremse)		
• Scheibenbremsen hinten, innenbelüftet		

Motordaten		5,0 l Ti-VCT V8 338 kW (460 PS) 10-Gang-Schaltgetriebe
• Hubraum	ccm	5038
• Bohrung	mm	n.v.
• Hub	mm	n.v.
• Leistung bei Drehzahl	kW (PS) min ⁻¹	338 (460) 7250
• Drehmoment	Nm/min ⁻¹	529 bei 4600
• Verdichtung		11,0 : 1
• Kraftstoffversorgung		Benzin-Direkteinspritzung
• Ventilsteuerung		DOHC
• Bauart/Ventile/Zylinder		V-Form/32/8
• Nockenwellenantrieb		Kette
• Kraftstoff/Oktanzahlbedarf		Superkraftstoff/95 (ROZ)
• Batterie	V/Ah	n.v.
• Emissionsstandard		schadstoffarm Euro6.2
• Katalysator		geregelter 3-Wege-Katalysator
• Achsübersetzung		3,55
Fahrleistungen		
• Höchstgeschwindigkeit	Fastback km/h Convertible	250 –
• Beschleunigung 0–100 km/h, s	Fastback Convertible	4,6 –
• Beschleunigung 50–100 km/h (4. Gang), s	Fastback Convertible	– –
Gewichte, kg (inkl. Fahrer [75 kg]/Leergewicht ohne Berücksichtigung von Zusatzausstattungen)		
• EG-Leergewicht	Fastback Convertible	1851 –
• Zuladung	Fastback Convertible	274 –
• Zul. Gesamtgewicht	Fastback Convertible	2105 –
Füllmengen, ca. Liter		
• Kraftstoffbehälter		61
• Scheibenwaschanlage		2,5
Lenkung		
• Servolenkung, elektro-mechanisch, geschwindigkeitsabhängig (EPAS – Electric Power Assisted Steering)		
Bremsanlage		
• Scheibenbremsen vorn, innenbelüftet (Brembo 6-Kolben Aluminium-Festsattelbremse)		
• Scheibenbremsen hinten, innenbelüftet		

Hinweis zu Kraftstoffverbrauch und CO₂-Emissionen:

Die angegebenen Werte wurden nach dem vorgeschriebenen Messverfahren (§ 2 Nrn. 5, 6, 6a Pkw-EnVKV in der jeweils geltenden Fassung) ermittelt. Ab dem 1. September 2017 werden bestimmte Neuwagen nach dem weltweit harmonisierten Prüfverfahren für Personenwagen und leichte Nutzfahrzeuge (World Harmonised Light Vehicle Test Procedure, WLTP), einem neuen, realistischeren Prüfverfahren zur Messung des Kraftstoffverbrauchs und der CO₂-Emissionen, typgenehmigt. Ab dem 1. September 2018 wird das WLTP den neuen europäischen Fahrzyklus (NEFZ), das derzeitige Prüfverfahren, ersetzen. Wegen der realistischeren Prüfbedingungen sind die nach dem WLTP gemessenen Kraftstoffverbrauchs- und CO₂-Emissionswerte in vielen Fällen höher als die nach dem NEFZ gemessenen. Die Angaben beziehen sich nicht auf ein einzelnes Fahrzeug und sind nicht Bestandteil des Angebotes, sondern dienen allein Vergleichszwecken zwischen den verschiedenen Fahrzeugtypen.

Hinweis nach Richtlinie 1999/94/EG:

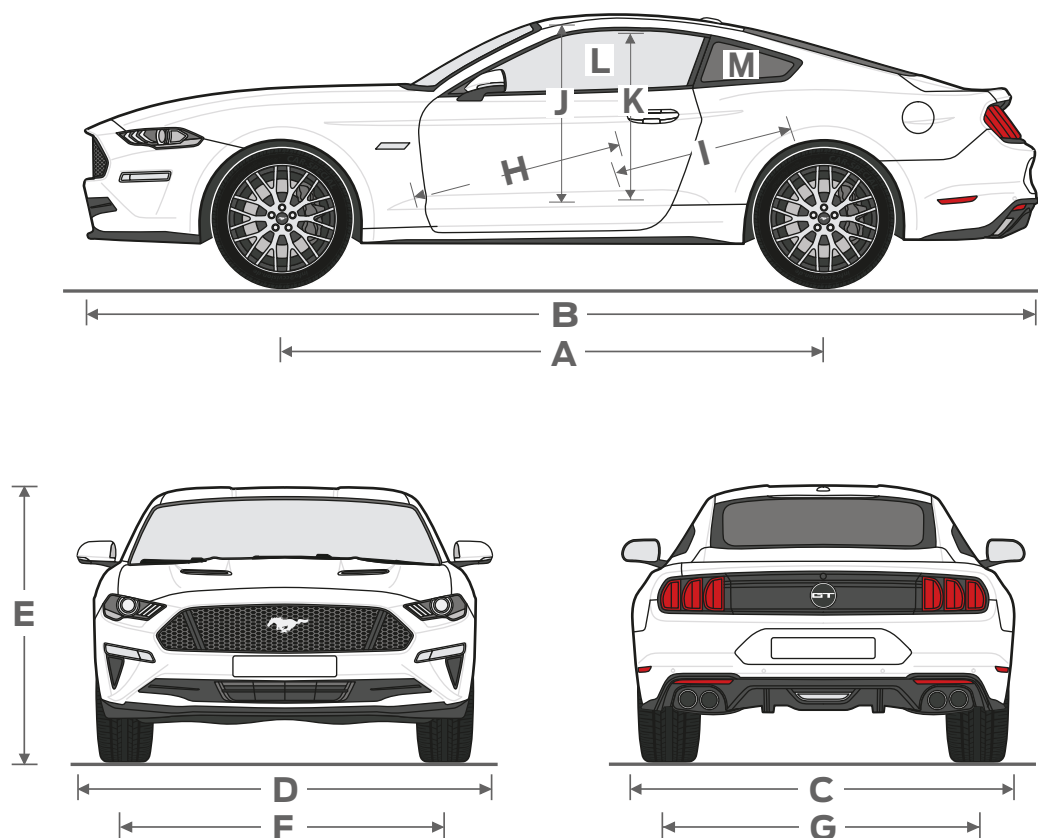
Der Kraftstoffverbrauch und die CO₂-Emissionen eines Fahrzeugs hängen nicht nur von der effizienten Ausnutzung des Kraftstoffs durch das Fahrzeug ab, sondern werden auch vom Fahrverhalten und anderen nichttechnischen Faktoren beeinflusst. CO₂ ist das für die Erderwärmung hauptsächlich verantwortliche Treibhausgas. Weitere Informationen zum offiziellen Kraftstoffverbrauch und den offiziellen spezifischen CO₂-Emissionen neuer Personenkraftwagen können dem Leitfaden über den Kraftstoffverbrauch, die CO₂-Emissionen und den Stromverbrauch neuer Personenkraftwagen entnommen werden, der an allen Verkaufsstellen und bei <http://www.dat.de/> unentgeltlich erhältlich ist.

Für weitere Informationen siehe Pkw-EnVKV-Verordnung.

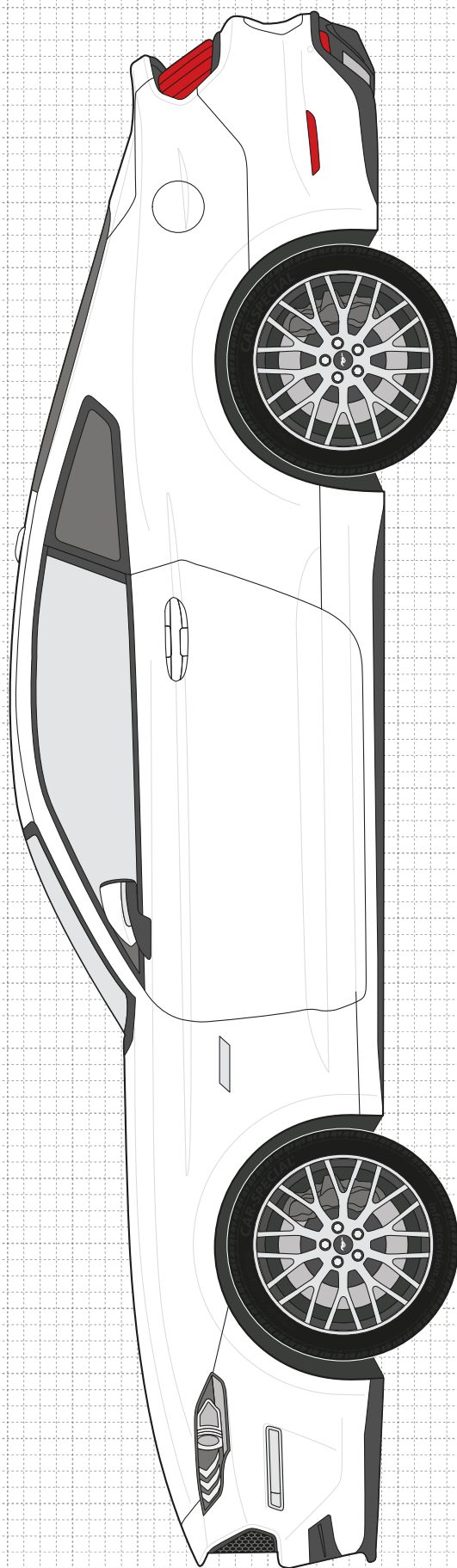
Zeichenerklärung: Erweiterte Emissionen		
CO	(mg/km)	Kohlenstoffmonoxid (gebräuchlich auch Kohlenmonoxid)
THC	(mg/km)	Gesamtkohlenwasserstoffe
NMHC	(mg/km)	Nichtmethankohlenwasserstoffe
NOx	(mg/km)	Stickstoffoxide
THC + NOx	(mg/km)	Gesamtkohlenwasserstoffe + Stickstoffoxide
PM	(mg/km)	Partikelmasse

Verbrauch und Emissionen*											
Motor und Getriebe	Verbrauchswerte in Liter auf 100 km			CO ₂ Emissionen	Erweiterte Emissionen in mg/km						Effizienzklasse
Benzin	innerorts	außerorts	kombiniert	CO ₂ g/km	CO	THC	NMHC	NOX	THC & NOX	PM	
Fastback											
2,3 l, Eco-Boost, M6 (213 kW/290 PS)	12,2	7,2	9,0	199	893.06	41.69	30.78	16.69	n.v.	0.95	E
2,3 l, Eco-Boost, A10 (213 kW/290 PS)	13,4	6,8	9,2	205	462.6	22.0	17.02	15.68	n.v.	0.70	E
5,0 l, V8, M6 (331 kW/450 PS)	16,6	8,8	12,4	277	274.71	12.71	11.87	27.36	n.v.	0.2	G
5,0 l, V8, A10 (331 kW/450 PS)	19,0	8,2	12,1	270	813.3	25.55	18.62	7.94	n.v.	0.7	G
5,0 l, V8, M6 (338 kW/460 PS)	18,8	8,7	12,4	277	274.71	12.71	11.87	27.36	n.v.	0.2	G
Convertible											
2,3 l, Eco-Boost, M6 (213 kW/290 PS)	12,1	7,3	9,1	200	698.34	46.75	36.7	38.93	n.v.	0.24	E
2,3 l, Eco-Boost, A10 (213 kW/290 PS)	13,7	7,0	9,5	211	657.74	22.02	16.77	15.54	n.v.	1.98	E
5,0 l, V8, M6 (331 kW/450 PS)	19,1	9,1	12,8	285	243.21	12.08	11.27	30.42	n.v.	0.23	G
5,0 l, V8, A10 (331 kW/450 PS)	19,6	8,5	12,5	279	807.2	24.43	17.64	9.32	n.v.	0.57	G

Abmessungen, mm	Abkürzung in Bezeichnung	Fastback 2-türig, 4-Sitzer	Convertible 2-türig, 4-Sitzer
Außen			
• Radstand	A	2720	2720
• Gesamtlänge	B	4794	4794
• Gesamtbreite ohne Spiegel	C	1916	1916
• Gesamtbreite mit eingeklappten Spiegel		1956	1956
• Gesamtbreite mit Spiegel	D	2080	2080
• Gesamthöhe (unbeladen)	E	1381	1394
• Spurweite – vorn	F	1582	1582
– hinten	G	1655	1655
• Bodenfreiheit (beladen) min.		116	113
Innenraum			
• Beinraum – vorn	H	1146	1146
– hinten	I	737	742
• Kopfraum – vorn	J	955	954
– hinten	K	884	906
• Schulterraum – vorn	L	1430	1430
– hinten	M	1327	1135
Ladevolumen, Liter (nach VDA-Norm mit Reserverad)			
• Gepäckraum		408	332
Wendekreis (m)			
• zwischen den Bordsteinen		12,20	12,20



DER NEUE FORD **MUSTANG GT** Seitenansicht

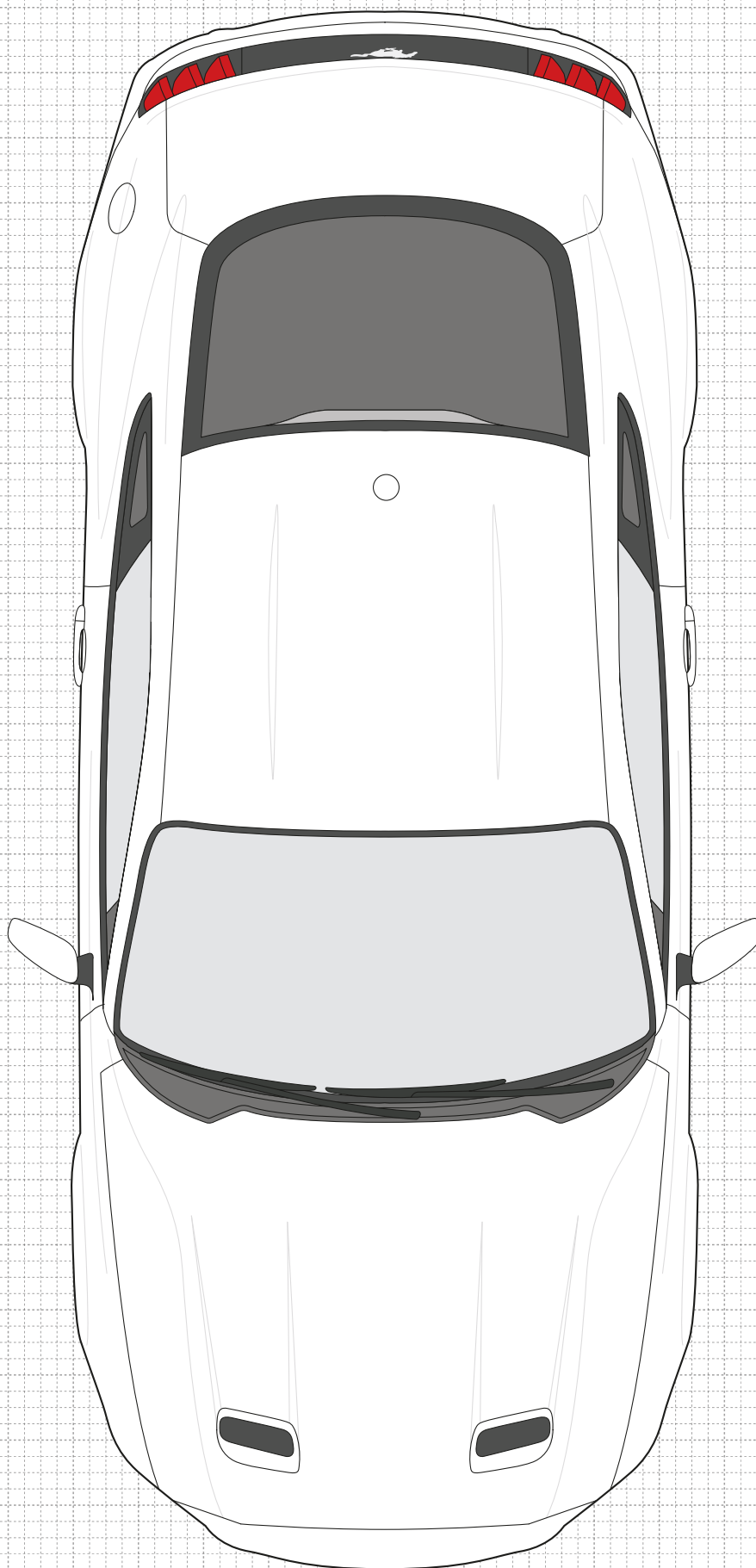


4794 mm

1:20

2,5 mm = 5 cm

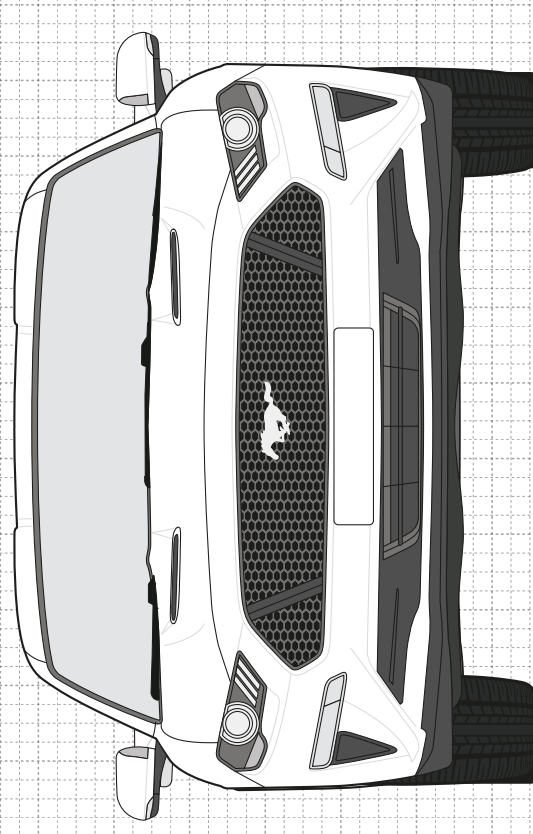
DER NEUE FORD MUSTANG GT
Draufsicht



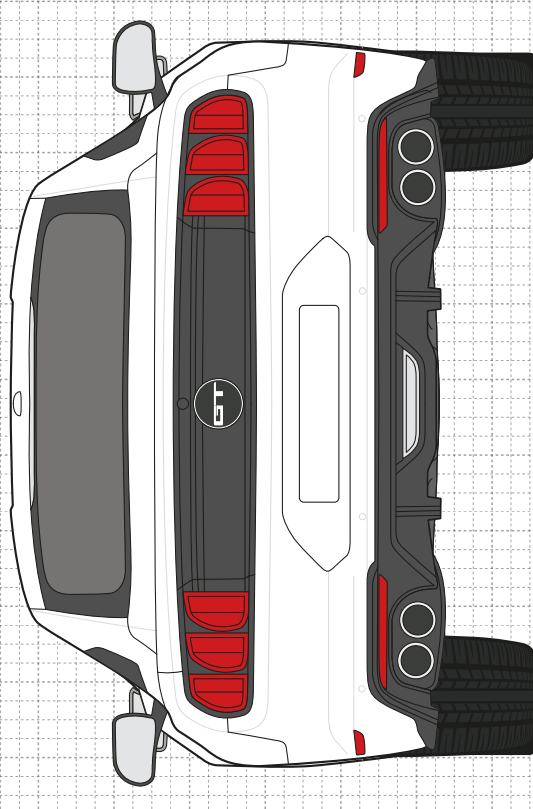
1:20

2,5 mm = 5 cm

DER NEUE FORD **MUSTANG GT** Rück-/Frontansicht



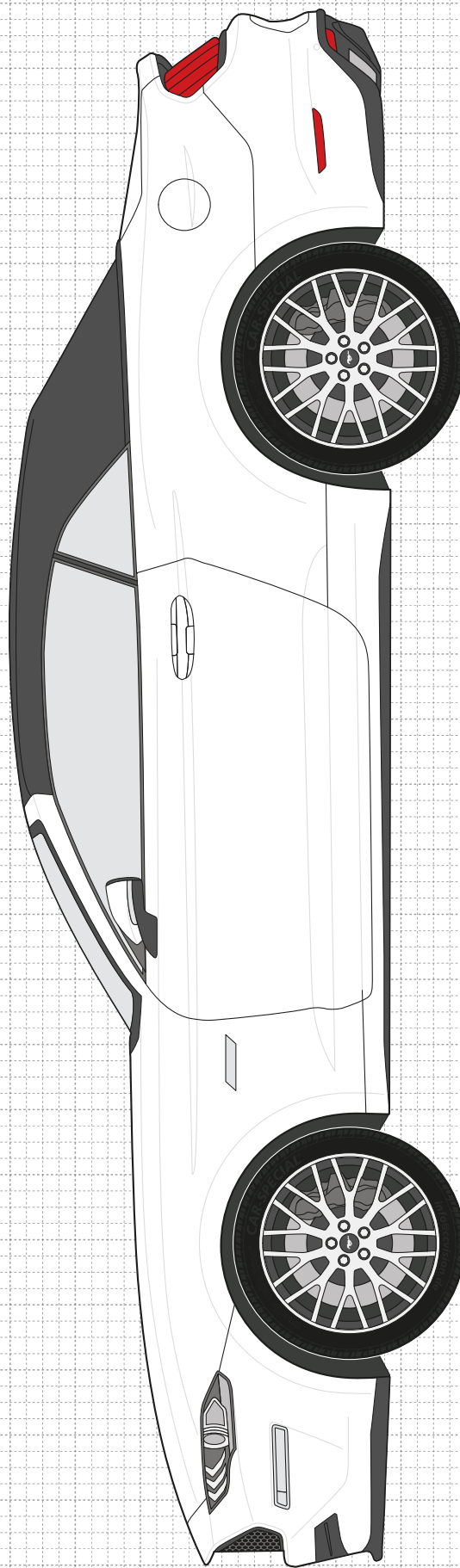
1916 mm



1:20

2,5 mm = 5 cm

DER NEUE FORD **MUSTANG GT CABRIOLET**
Seitenansicht

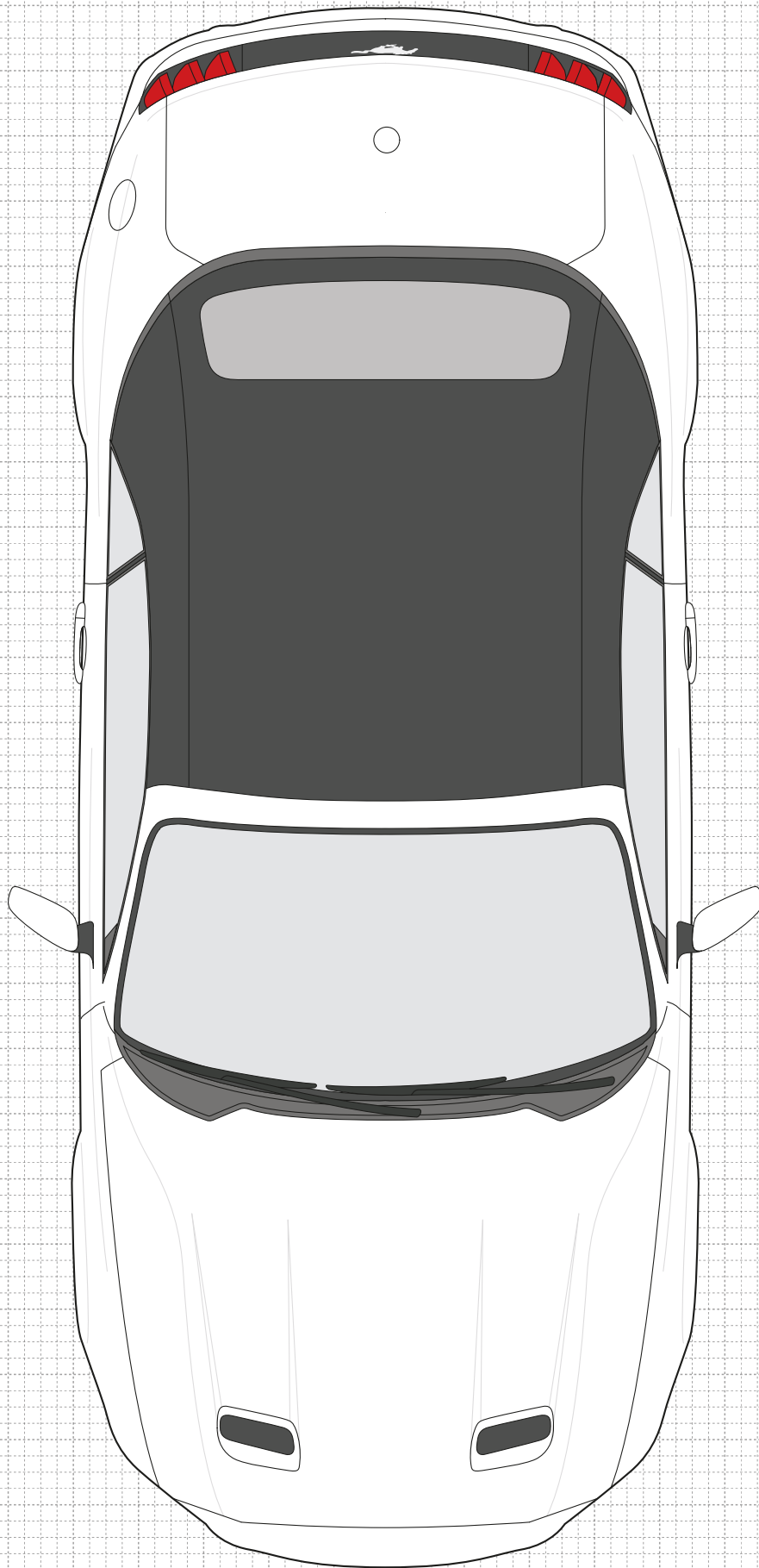


4794 mm

1:20

2,5 mm = 5 cm

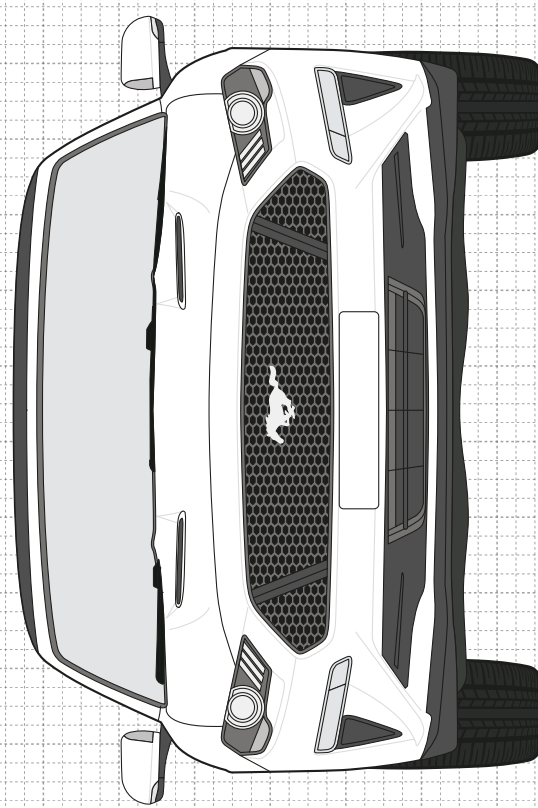
DER NEUE FORD **MUSTANG GT CABRIOLET**
Draufsicht



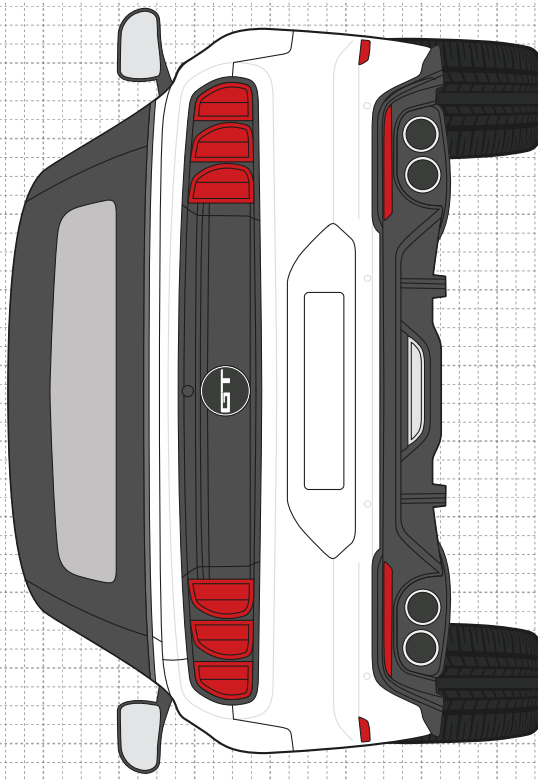
1:20

2,5 mm = 5 cm

DER NEUE FORD **MUSTANG** GT CABRIOLET
Rück-/Frontansicht



1916 mm



1:20

2,5 mm = 5 cm